

麦の唄「中島みゆき」  
 作詞、作曲、中島みゆき

グレー部のコードは手抜きコードです。

B E B G#m E F#7sus4 F#  
 C F C Am F G7sus4 G

なつかしい人々 なつかしい風景

B B7 E Em B F# B  
 C C7 F Fm C G C

その絵と 離れても あなたと歩きたい

C F C Am F G7sus4 G  
 嵐 吹く大地も 嵐 吹く時代も  
 C C7 F Fm C G C C7

陽射しを見上げるように あなたを見つめたい

F C E E7 Am  
 麦に翼はなくても 歌に翼がある のなら  
 F C Dm F E  
 伝えておくれ故郷(こきょう)へ ここで生きてゆくと  
 Am Em F C Dm G7sus4 C

麦は泣き 麦は咲き 明日(あした)へ育ってゆく

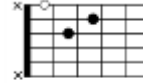
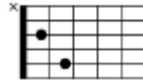
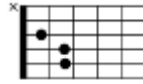
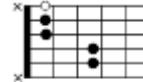
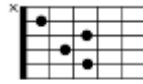
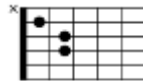
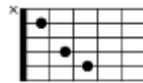
B E B G#m E F#7sus4 F#  
 C F C Am F G7sus4 G

大好きな人々 大好きな明け暮れ

B B7 E Em B F# B  
 C C7 F Fm C G C

新しい「大好き」を あなたと探したい

C F C Am F G7sus4 G  
 私たちは出会い 私たちは 惑い



C C7 F Fm C G C C7  
 いつか信じる日を経て 1本 の麦になる

F C E E7 Am  
 空よ風よ聞かせてよ 私は誰に 似てる だろう

F C Dm F E  
 生まれた国 育つ国 愛する 人の国  
 Am Em F C Dm G7sus4 C  
 麦は泣き 麦は咲き 明日(あした)へ育ってゆく

G C D7 G  
 泥に伏せるときにも 歌は聞こえ続ける

Eb Bb Db Ab  
 D A C G

「そこを超えておいで」「くじけないでおいで」

Cm Eb Db G  
 Bm D C G  
 どんなときも届いて来る 未来の故郷(こきょう)から

F C E E7 Am  
 麦に翼はなくても 歌に翼がある のなら

F C Dm F E  
 伝えておくれ故郷(こきょう)へ ここで生きてゆくと  
 Am Em F C Dm G7sus4 C

麦は泣き 麦は咲き 明日(あした)へ育ってゆく  
 Am Em F C Dm G7sus4 C  
 麦は泣き 麦は咲き 明日(あした)へ育ってゆく

