

琵琶湖就航の歌 「加藤登紀子」

作詞、作曲、小口太郎

C Am C G7

われは湖(ウミ)の子 さすらいの

C Am C G7 C

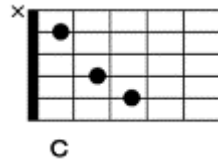
旅にしあれば しみじみと

E7 Am F G7

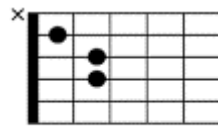
昇る狭霧(サギリ)や さざなみの

C Am F C G7 C

滋賀の都(ミヤコ)よ いざさらば



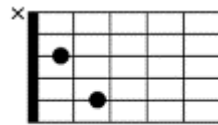
C



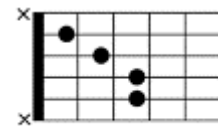
Am



G7



E7



F

C Am C G7

瑠璃(ル)の花園 珊瑚の宮

C Am C G7 C

古い伝えの 竹生島(チクフジマ)

E7 Am F G7

仏の御手(ミテ)に 抱かれて

C Am F C G7 C

眠れ乙女子(オトメコ) やすらげく

C Am C G7

矢の根は深く 埋(ウズ)もれて

C Am C G7 C

夏草しげき 堀のあと

E7 Am F G7

古城(コジヨウ)にひとり 佇(タズ)めば

C Am F C G7 C

比良(ヒラ)も伊吹も 夢のごと

C Am C G7

西国十番 長命寺

C Am G7 C

汚(ケガ)れの現世(ウツシヨ) 遠く去りて

E7 Am F G7

黄金(コガネ)の波に いざ漕がん

C Am F C G7 C

語れ我が友 熱き心

C Am C G7

松は緑に 砂白き

C Am C G7 C

雄松(オマツ)が里の 乙女子は

E7 Am F G7

赤い椿の 森陰に

C Am F C G7 C

はかない 恋に 泣くとかや

C Am C G7

波のまにまに 漂えば

C Am G7 C

赤い泊火(トマリヒ) 懐かしみ

E7 Am F G7

行方定めぬ 波枕(ナミマクラ)

C Am F C G7 C

今日は今 津か 長浜か