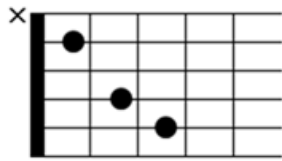


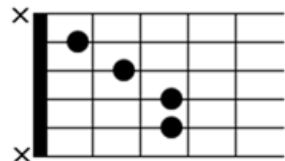
花 (文部省唱歌)

作詞、武島羽衣 作曲、滝廉太郎

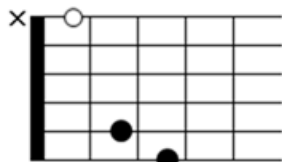
C F G7 C Am G7
春のうららの 隅田川(すみだがわ)
C F C G7 C
のぼりくだりの 船人(ふなびと)が
C G7 Am D7 G7
權(かゐ)のしずくも 花 と散る
C F C G7 C
ながめを何に たとうべき



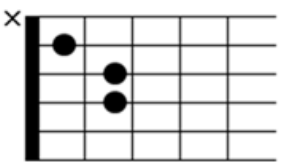
C



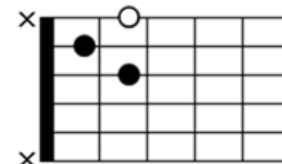
F



G7



Am



D7

C F G7 C Am G7
見ずやあけぼの 露(つゆ)あびて
C F C G7 C
われにももの言う 桜木(さくらぎ)を
C G7 Am D7 G7
見ずや夕ぐれ 手を のべて
C F C G7 C
われさしまねく 青柳(あおやぎ)を

C F G7 C Am G7
錦(にしき)おりなす 長堤(ちょうてい)に
C F C G7 C
暮(く)るれば のぼる おぼろ月
C G7 Am D7 G7
げに一刻(いっこく)も 千金(せんきん)の
C F C G7 C
ながめを何に たとうべき